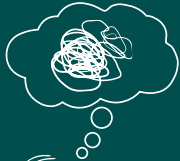




سەنتەرى راویژکاری دەروونی-کۆمەلایەتی بۆ پەنابەرانی لە ویلايەتی Barnim

ئایا تۆ خراپ دەخەویت؟ ئایا تۆ خەمباریت؟ ئایا تۆ ترست ھەیه؟ ئایا
تۆ سەرئێشەت ھەیه؟ ئایا تۆ زۆر جار تورە دەبیت؟ ئایا تۆ ناتوانیت
تەركیز بکەیت؟ ئایا تۆ تووشی شتی خراپ بوویت؟ ئایا منداڵەكەت
زەخۆشە؟



پەيوەندیمان پێوہ بکە. دەروونناس و یاریدەدەرانى
کۆمەلایەتیمان گۆیتان لى دەگرن و پشتگیریتان دەکەن.

راویژکارییمان بەخۆراییه و جى متمازەیه و ئەگەر پێویست بوو
وەرگێرەکان بەردەستن.

شوینی سهردانکردن و پهیوهندیکردن

سهنته‌ری راویژکاری Bernau

Kirchgasse 8

16321 Bernau bei Berlin

کاترمیره‌کانی وه‌لامدانه‌وه

چاوپیکه‌وتنبه‌پییری‌کخستن
(قرار با هماهنگی)

سهنته‌ری راویژکاری Eberwalde

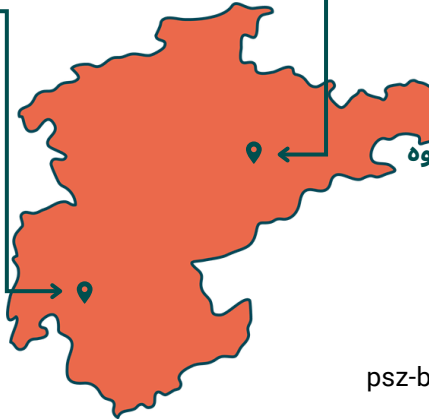
Haus 4

Eisenbahnstraße 84

16225 Eberswalde

کاترمیره‌کانی وه‌لامدانه‌وه

چاوپیکه‌وتنبه‌پییری‌کخستن
(قرار با هماهنگی)



کۆنتاکت

+49 176 879 543 50

psz-barnim@kommmit.eu

Herausgeberin: KommMit – für Migrant:innen und Geflüchtete e.V., Turmstraße 72, 10551 Berlin, veröffentlicht 01.06.2026

Das Angebot ist Teil des Projektes „Psychosoziale Versorgung für Geflüchtete in Brandenburg“ und wird gefördert durch